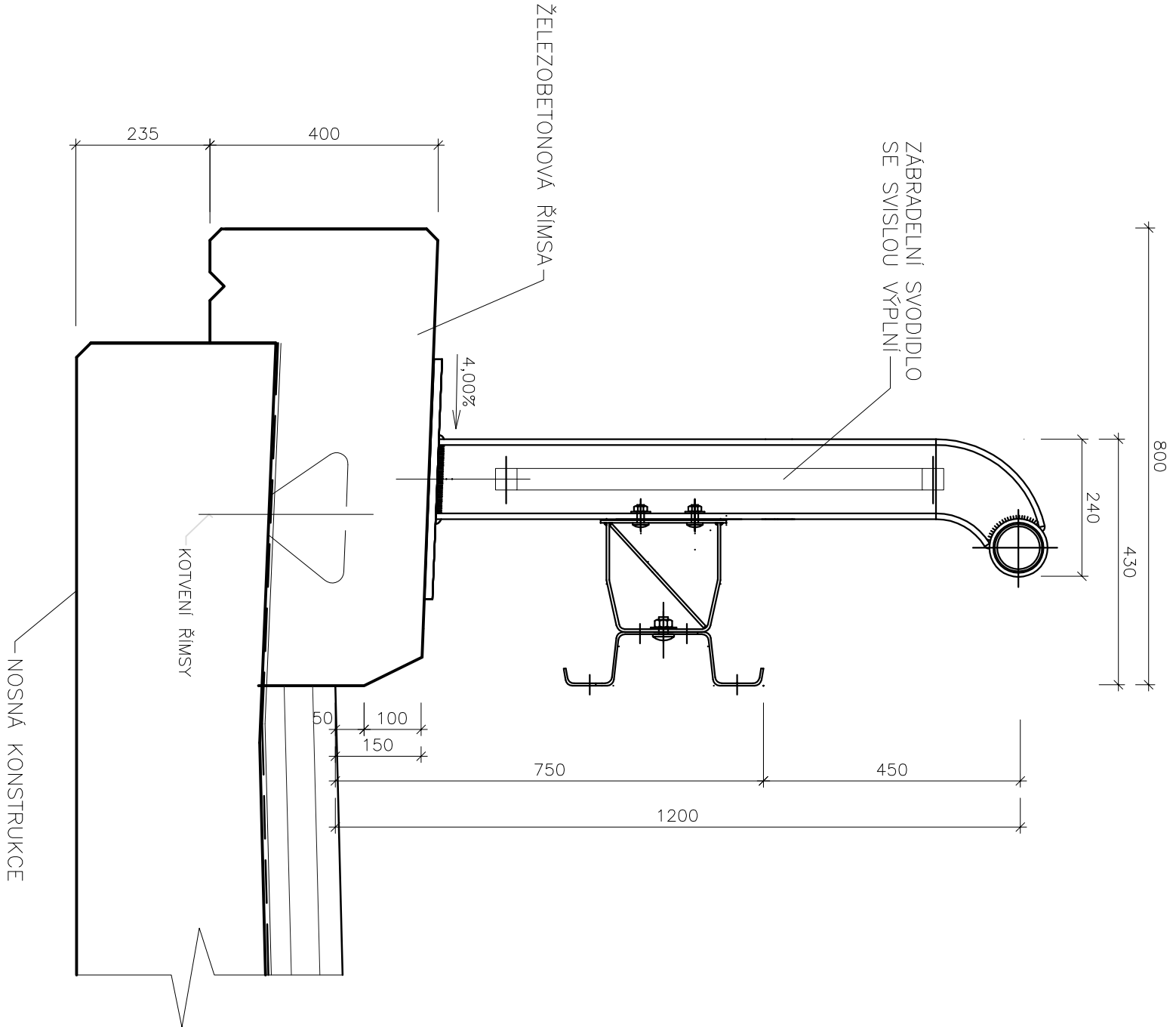


# ZÁBRADELNÍ SVODIDLO

## PŘÍČNÝ ŘEZ 1:10



## POZNÁMKY:

**TPY SVODIDLA:** ZÁBRADELNÍ/H2 (dle TP)

### MATERIÁL:

- OCELOVÉ SOUČÁSTI: ocel S235 JRG2
- SPOJOVACÍ MATERIÁL (ŠROUBY):
- pevnostní třída šroubů pro kotvení 5.6
- ostatní 4.6

### POVRCHOVÁ ÚPRAVA:

- (dle TKP 19 pro prostředí C4 s životností ochranného systému 15let)
- provede se dle TP 128 žárovým zinkováním 80µm
  - (ponor v lázni dle ČSN ISO 1461)
  - spojovací materiál je žárově zinkován 45µm
  - kotvení prvky musí být dle TKP 11 z nerezové oceli

### PŘESNOST OSAZENÍ:

- (dle TKP 11)
- výšková přesnost osazení pásnice ±10mm
  - směrová přesnost osazení ±25mm

Veškeré detaily a podrobnosti k technickým podmínkám provádění svodidel – viz. příslušné TP

DĚLKA SVODIDLOVÉHO ZÁBRADLÍ 8,0+8,0=16,0m

DĚLKA SILNIČNÍHO SVODIDLA MIMO MOST (VČETNĚ NÁBĚHU) VIZ. SO 101

C

POLOHOPISNÝ SYSTÉM : JTSK

VÝŠKOVÝ SYSTÉM : BALT PO VYROVNÁNÍ

## ATELIER PROJEKTOVÁNÍ INŽENÝRSKÝCH STAVEB S.R.O.

AKCE:

**III/3287 VELKÝ OSEK - MOST EV.Č. 3287-1**

OHRADNÍ 24B  
PRAHA 4  
tel: 241 481 215  
e-mail: apis@apis-sto.eu



ZADAVATEL:



HL.INŽ.PROJEKTU:  
Ing. Josef JIROTKA

VYPRACOVAL:  
Ing. Jan TUŘEK

KONTROLOVAL:  
Ing. Tomáš KAPLAN

KRAJ: STŘEDOČESKÝ

OKRES: KOLÍN

K.Ú.: VELKÝ OSEK

ZAK. ČÍSLO: 3128/02

FORMATU A4: 2

DATUM: SRPEN 2018

STAV. OBJEKT  
SO 201

**ZÁBRADELNÍ SVODIDLO**

STUP. PROJ.  
PDPS

MEŘIT.  
1 : 10

PŘÍLOHA:  
C.4-12